

СОГЛАСОВАНО

Заместитель Главы района по
социальным вопросам

Щереметьев О.Л.

« 10 » _____ 2021 г.

УТВЕРЖДАЮ

Директор МБОУ СОШ с.

Богородское Базгутдинова А.Н.

«10» сентября 2021 г.

ПАСПОРТ ДОСТУПНОСТИ объекта социальной инфраструктуры (ОСИ) № 3

1. Общие сведения об объекте

- 1.1. Наименование (вид) объекта: муниципальное бюджетное общеобразовательное учреждение средняя общеобразовательная школа имени Героя Советского Союза В.Н. Сластина сельского поселения «Село Богородское» Ульчского муниципального района Хабаровского края
- 1.2. Адрес объекта: 682400, Хабаровский край, Ульчский район, с. Богородское, ул. Советская, д.22
- 1.3. Сведения о размещении объекта:
- отдельно стоящее здание 3-х этажей, 3872,4 кв.м
 - наличие прилегающего земельного участка (да, нет); да, 23755,4 кв.м
- 1.4. Год постройки здания 1982 г., последнего капитального ремонта: не проводился
- 1.5. Дата предстоящих плановых ремонтных работ: текущего июнь-август 2022 г., капитального не планируется

Сведения об организации, расположенной на объекте

- 1.6. Название организации (учреждения), (полное юридическое наименование – согласно Уставу, краткое наименование): Муниципальное бюджетное общеобразовательное учреждение средняя общеобразовательная школа имени Героя Советского Союза В.Н. Сластина сельского поселения «Село Богородское» Ульчского муниципального района Хабаровского края, МБОУ СОШ с. Богородское
7. Юридический адрес организации (учреждения): 682400, Хабаровский край, Ульчский район, с. Богородское, ул. Советская, д.22
- 1.8. Основание для пользования объектом (оперативное управление, аренда, собственность): оперативное управление
- 1.9. Форма собственности (государственная, негосударственная): государственная
- 1.10. Территориальная принадлежность (федеральная, региональная, муниципальная): муниципальная
- 1.11. Вышестоящая организация (наименование): Комитет по образованию администрации Ульчского муниципального района Хабаровского края

1.12. Адрес вышестоящей организации, другие координаты: 682400, Хабаровский край, Ульчский район, с. Богородское, ул. 30 лет Победы, д.50, тел/факс (42151)51157

2. Характеристика деятельности организации на объекте (по обслуживанию населения)

2.1. Сфера деятельности (*здравоохранение, образование, социальная защита, физическая культура и спорт, культура, связь и информация, транспорт, жилой фонд, потребительский рынок и сфера услуг, другое*) образование

2.2 Виды оказываемых услуг:

85.14 Образование среднее общее;

85.13 Образование основное общее;

85.42.9 Деятельность по дополнительному профессиональному образованию

2.3 Форма оказания услуг: (на объекте, с длительным пребыванием, в т.ч. проживанием, на дому, дистанционно): на объекте, на дому

2.4 Категории обслуживаемого населения по возрасту: (дети, взрослые трудоспособного возраста, пожилые; все возрастные категории): все возрастные категории по мере обращения

2.5 Категории обслуживаемых инвалидов: *инвалиды, передвигающиеся на коляске, инвалиды с нарушениями опорно-двигательного аппарата; нарушениями зрения, нарушениями слуха, нарушениями умственного развития*: все категории

2.6 Плановая мощность: посещаемость в день (количество обслуживаемых в день), вместимость, пропускная способность 327 обучающихся в одну смену

2.7 Участие в исполнении ИПР инвалида, ребенка-инвалида (да, нет): да

3. Состояние доступности объекта

3.1 Путь следования к объекту пассажирским транспортом (описать маршрут движения с использованием пассажирского транспорта) пассажирский транспорт имеет доступ во двор школы, есть место для остановки пассажирского транспорта

наличие адаптированного пассажирского транспорта к объекту: нет

3.2 Путь к объекту от ближайшей остановки пассажирского транспорта:

3.2.1 расстояние до объекта от остановки транспорта 10 м

3.2.2 время движения (пешком) 1 мин

3.2.3 наличие выделенного от проезжей части пешеходного пути (*да, нет*), да

3.2.4 Перекрестки: нерегулируемые; регулируемые, со звуковой сигнализацией, таймером;

3.2.5 Информация на пути следования к объекту: *акустическая, тактильная, визуальная;*

3.2.6 Перепады высоты на пути: нет

Их обустройство для инвалидов на коляске: да (пандус)

3.3 Организация доступности объекта для инвалидов – форма обслуживания*

№№ п/п	Категория инвалидов (вид нарушения)	Вариант организации доступности объекта (формы обслуживания)*
1.	Все категории инвалидов и МГН	ДУ
	<i>в том числе инвалиды:</i>	
2	передвигающиеся на креслах-колясках	ДУ
3	с нарушениями опорно-двигательного аппарата	ДУ
4	с нарушениями зрения	ДУ
5	с нарушениями слуха	ДУ
6	с нарушениями умственного развития	ДУ

* - указывается один из вариантов: «А», «Б», «ДУ», «ВНД»

3.4 Состояние доступности основных структурно-функциональных зон

№ п \п	Основные структурно-функциональные зоны	Состояние доступности, в том числе для основных категорий инвалидов**
1	Территория, прилегающая к зданию (участок)	ДЧ - В (К, С, О) ДЧ - И (Г, У)
2	Вход (входы) в здание	ДП-В
3	Путь (пути) движения внутри здания (в т.ч. пути эвакуации)	ДЧ - И (К, О, С, У) ДУ - (Г)
4	Зона целевого назначения здания (целевого посещения объекта)	ДЧ - И (К, С, О, У) ДУ – И (Г)
5	Санитарно-гигиенические помещения	ДЧ - И (К, С, Г, О, У)
6	Система информации и связи (на всех зонах)	ДЧ — И (О, К, У, С) ДУ (Г)
7	Пути движения к объекту (от остановки транспорта)	ДЧ – И (К, С, Г, О, У)

** Указывается: **ДП-В** - доступно полностью всем; **ДП-И** (К, О, С, Г, У) – доступно полностью избирательно (указать категории инвалидов); **ДЧ-В** - доступно частично всем; **ДЧ-И** (К, О, С, Г, У) – доступно частично избирательно (указать категории инвалидов); **ДУ** - доступно условно, **ВНД** – временно недоступно

3.5. ИТОГОВОЕ ЗАКЛЮЧЕНИЕ о состоянии доступности объекта социальной инфраструктуры: объект доступен условно для глухих инвалидов ДУ (Г) по причине того, что система информации и технические средства для глухих (слабослышащих) отсутствует, в школе отсутствует сурдопереводчик.

4. Управленческое решение

4.1. Рекомендации по адаптации основных структурных элементов объекта

№№ п \п	Основные структурно-функциональные зоны объекта	Рекомендации по адаптации объекта (вид работы)*
1	Территория, прилегающая к зданию (участок)	Индивидуальное решение с ТСР
2	Вход (входы) в здание	Не нуждается
3	Путь (пути) движения внутри здания (в т.ч. пути эвакуации)	Не нуждается
4	Зона целевого назначения здания (целевого посещения объекта)	Не нуждается
5	Санитарно-гигиенические помещения	Не нуждается
6	Система информации на объекте (на всех зонах)	Не нуждается
7	Пути движения к объекту (от остановки транспорта)	Не нуждается
8	Все зоны и участки	Текущий ремонт

*- указывается один из вариантов (видов работ): не нуждается; ремонт (текущий, капитальный); индивидуальное решение с ТСР; технические решения невозможны – организация альтернативной формы обслуживания

4.2. Период проведения работ до 2022 года в рамках исполнения Плана адаптации объекта социальной инфраструктуры к потребностям инвалидов и других маломобильных групп населения.

4.3 Ожидаемый результат (по состоянию доступности) после выполнения работ по адаптации: объект будет доступен для категорий инвалидов Г, У; для категории инвалидов К, О объект будет ДП-И.

Оценка результата исполнения программы, плана (по состоянию доступности): ДЧ-И (К, С, О, У)

4.4. Для принятия решения **требуется**, не требуется (*нужное подчеркнуть*):

Согласование с администрацией Ульчского муниципального района (собственником здания)

Имеется заключение уполномоченной организации о состоянии доступности объекта (*наименование документа и выдавшей его организации, дата*), нет

4.5. Информация размещена (обновлена) на Карте доступности Хабаровского края (*дата*)

(*наименование сайта, портала*)

5. Особые отметки

Паспорт сформирован на основании:

1. Анкеты (информации об объекте) от «02» сентября 2021 г.,
2. Акта обследования объекта: №1 от «02» сентября 2021 г.
3. Решения Комиссии МБОУ СОШ с. Богородское от «02» сентября 2021 г.

в составе:


Председатель комиссии, паспортизируемого объекта:

Директор школы А.Н. Базгутдинова
(должность, ФИО)

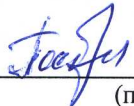

(подпись)

Члены комиссии:

Заместитель директора по АХР З.Е. Ломидзе
(должность, ФИО)


(подпись)

Социальный педагог Л.В. Постникова
(должность, ФИО)


(подпись)

Председатель родительского комитета школы Ю.М. Ивашина
(должность, ФИО)


(подпись)

В том числе: представители общественных организаций инвалидов
инвалид-колясочник Зайцев Александр Иванович
(должность, ФИО)


(подпись)

(должность, ФИО)

(подпись)

(должность, ФИО)

(подпись)



УТВЕРЖДАЮ:
директор МБОУ СОШ с. Богородское
Базгутдинова А.Н.
«02» сентября 2021 г.

АНКЕТА
(информация об объекте социальной инфраструктуры)
К ПАСПОРТУ ДОСТУПНОСТИ ОСИ
№ 3

1. Общие сведения об объекте

- 1.1. Наименование (вид) объекта: муниципальное бюджетное общеобразовательное учреждение средняя общеобразовательная школа имени Героя Советского Союза В.Н. Сластина сельского поселения «Село Богородское» Ульчского муниципального района Хабаровского края
- 1.2. Адрес объекта: 682400, Хабаровский край, Ульчский район, с. Богородское, ул. Советская, д.22
- 1.3. Сведения о размещении объекта:
- отдельно стоящее здание 3-х этажей, 3872,4 кв.м
- наличие прилегающего земельного участка (да, нет); да, 23755,4 кв.м
- 1.4. Год постройки здания 1982 г., последнего капитального ремонта: не проводился
- 1.5. Дата предстоящих плановых ремонтных работ: текущего июнь-август 2022 г., капитального не планируется

Сведения об организации, расположенной на объекте

- 1.6. Название организации (учреждения), (полное юридическое наименование – согласно Уставу, краткое наименование): Муниципальное бюджетное общеобразовательное учреждение средняя общеобразовательная школа имени Героя Советского Союза В.Н. Сластина сельского поселения «Село Богородское» Ульчского муниципального района Хабаровского края, МБОУ СОШ с. Богородское
7. Юридический адрес организации (учреждения): 682400, Хабаровский край, Ульчский район, с. Богородское, ул. Советская, д.22
- 1.8. Основание для пользования объектом (оперативное управление, аренда, собственность): оперативное управление
- 1.9. Форма собственности (государственная, негосударственная): государственная
- 1.10. Территориальная принадлежность (федеральная, региональная, муниципальная): муниципальная
- 1.11. Вышестоящая организация (наименование): Комитет по образованию администрации Ульчского муниципального района Хабаровского края

1.12. Адрес вышестоящей организации, другие координаты: 682400, Хабаровский край, Ульчский район, с. Богородское, ул. 30 лет Победы, д.50, тел/факс (42151)51157

2. Характеристика деятельности организации на объекте (по обслуживанию населения)

2.1. Сфера деятельности (*здравоохранение, образование, социальная защита, физическая культура и спорт, культура, связь и информация, транспорт, жилой фонд, потребительский рынок и сфера услуг, другое*) образование

2.2 Виды оказываемых услуг:

85.14 Образование среднее общее;

85.13 Образование основное общее;

85.42.9 Деятельность по дополнительному профессиональному образованию

2.3 Форма оказания услуг: (на объекте, с длительным пребыванием, в т.ч. проживанием, на дому, дистанционно): на объекте, на дому

2.4 Категории обслуживаемого населения по возрасту: (дети, взрослые трудоспособного возраста, пожилые; все возрастные категории): все возрастные категории по мере обращения

2.5 Категории обслуживаемых инвалидов: *инвалиды, передвигающиеся на коляске, инвалиды с нарушениями опорно-двигательного аппарата; нарушениями зрения, нарушениями слуха, нарушениями умственного развития*: все категории

2.6 Плановая мощность: посещаемость в день (количество обслуживаемых в день), вместимость, пропускная способность 327 обучающихся в одну смену

2.7 Участие в исполнении ИПР инвалида, ребенка-инвалида (да, нет): да

3. Состояние доступности объекта

3.1 Путь следования к объекту пассажирским транспортом (описать маршрут движения с использованием пассажирского транспорта) пассажирский транспорт имеет доступ во двор школы, есть место для остановки пассажирского транспорта

наличие адаптированного пассажирского транспорта к объекту: нет

3.2 Путь к объекту от ближайшей остановки пассажирского транспорта:

3.2.1 расстояние до объекта от остановки транспорта 10 м

3.2.2 время движения (пешком) 1 мин

3.2.3 наличие выделенного от проезжей части пешеходного пути (*да, нет*), да

3.2.4 Перекрестки: нерегулируемые; регулируемые, со звуковой сигнализацией, таймером;

3.2.5 Информация на пути следования к объекту: *акустическая, тактильная, визуальная;*

3.2.6 Перепады высоты на пути: нет

Их обустройство для инвалидов на коляске: да (пандус)

3.3 Организация доступности объекта для инвалидов – форма обслуживания*

№№ п/п	Категория инвалидов (вид нарушения)	Вариант организации доступности объекта (формы обслуживания)*
1.	Все категории инвалидов и МГН	ДУ
	<i>в том числе инвалиды:</i>	
2	передвигающиеся на креслах-колясках	ДУ
3	с нарушениями опорно-двигательного аппарата	ДУ
4	с нарушениями зрения	ДУ
5	с нарушениями слуха	ДУ
6	с нарушениями умственного развития	ДУ

* - указывается один из вариантов: «А», «Б», «ДУ», «ВНД»

3.4 Состояние доступности основных структурно-функциональных зон

№ п \п	Основные структурно-функциональные зоны	Состояние доступности, в том числе для основных категорий инвалидов**
1	Территория, прилегающая к зданию (участок)	ДЧ - В (К, С, О) ДЧ - И (Г, У)
2	Вход (входы) в здание	ДП-В
3	Путь (пути) движения внутри здания (в т.ч. пути эвакуации)	ДЧ - И (К, О, С, У) ДУ - (Г)
4	Зона целевого назначения здания (целевого посещения объекта)	ДЧ - И (К, С, О, У) ДУ – И (Г)
5	Санитарно-гигиенические помещения	ДЧ - И (К, С, Г, О, У)
6	Система информации и связи (на всех зонах)	ДЧ — И (О, К, У, С) ДУ (Г)
7	Пути движения к объекту (от остановки транспорта)	ДЧ – И (К, С, Г, О, У)

** Указывается: **ДП-В** - доступно полностью всем; **ДП-И** (К, О, С, Г, У) – доступно полностью избирательно (указать категории инвалидов); **ДЧ-В** - доступно частично всем; **ДЧ-И** (К, О, С, Г, У) – доступно частично избирательно (указать категории инвалидов); **ДУ** - доступно условно, **ВНД** – временно недоступно

3.5. **ИТОГОВОЕ ЗАКЛЮЧЕНИЕ** о состоянии доступности объекта социальной инфраструктуры: объект доступен условно для глухих инвалидов ДУ (Г) по причине того, что система информации и технические средства для глухих (слабослышащих) отсутствует, в школе отсутствует сурдопереводчик.

4. Управленческое решение

4.1. Рекомендации по адаптации основных структурных элементов объекта

№№ п \п	Основные структурно-функциональные зоны объекта	Рекомендации по адаптации объекта (вид работы)*
1	Территория, прилегающая к зданию (участок)	Индивидуальное решение с ТСР
2	Вход (входы) в здание	Не нуждается
3	Путь (пути) движения внутри здания (в т.ч. пути эвакуации)	Не нуждается
4	Зона целевого назначения здания (целевого посещения объекта)	Не нуждается
5	Санитарно-гигиенические помещения	Не нуждается
6	Система информации на объекте (на всех зонах)	Не нуждается
7	Пути движения к объекту (от остановки транспорта)	Не нуждается
8	Все зоны и участки	Текущий ремонт

*- указывается один из вариантов (видов работ): не нуждается; ремонт (текущий, капитальный); индивидуальное решение с ТСР; технические решения невозможны – организация альтернативной формы обслуживания

4.2. Период проведения работ до 2022 года в рамках исполнения Плана адаптации объекта социальной инфраструктуры к потребностям инвалидов и других маломобильных групп населения.

4.3 Ожидаемый результат (по состоянию доступности) после выполнения работ по адаптации: объект будет доступен для категорий инвалидов Г, У; для категории инвалидов К, О объект будет ДП-И.

Оценка результата исполнения программы, плана (по состоянию доступности): ДЧ-И (К, С, О, У)

4.4. Для принятия решения **требуется**, не требуется (*нужное подчеркнуть*):

Согласование с администрацией Ульчского муниципального района (собственником здания)

Имеется заключение уполномоченной организации о состоянии доступности объекта (*наименование документа и выдавшей его организации, дата*), нет

4.5. Информация размещена (обновлена) на Карте доступности Хабаровского края (**дата**)

(наименование сайта, портала)

УТВЕРЖДАЮ:
директор МБОУ СОШ с. Богородское
Базгутдинова А.Н.
«02» сентября 2021 г.

**АКТ ОБСЛЕДОВАНИЯ
объекта социальной инфраструктуры
К ПАСПОРТУ ДОСТУПНОСТИ ОСИ № 3**

Ульчский муниципальный район

«02» сентября 2021 г.

Наименование территориального
образования субъекта РФ

1. Общие сведения об объекте

1.1. Наименование (вид) объекта: муниципальное бюджетное общеобразовательное учреждение средняя общеобразовательная школа имени Героя Советского Союза В.Н. Сластина сельского поселения «Село Богородское» Ульчского муниципального района Хабаровского края

1.2. Адрес объекта: 682400, Хабаровский край, Ульчский район, с. Богородское, ул. Советская, д.22

1.3. Сведения о размещении объекта:

- отдельно стоящее здание 3-х этажей, 3872,4 кв.м

- наличие прилегающего земельного участка (да, нет); да, 23755,4 кв.м

1.4. Год постройки здания 1982 г., последнего капитального ремонта: не проводился

1.5. Дата предстоящих плановых ремонтных работ: текущего июнь-август 2022 г., капитального не планируется

Сведения об организации, расположенной на объекте

1.6. Название организации (учреждения), (полное юридическое наименование – согласно Уставу, краткое наименование): Муниципальное бюджетное общеобразовательное учреждение средняя общеобразовательная школа имени Героя Советского Союза В.Н. Сластина сельского поселения «Село Богородское» Ульчского муниципального района Хабаровского края, МБОУ СОШ с. Богородское

7. Юридический адрес организации (учреждения): 682400, Хабаровский край, Ульчский район, с. Богородское, ул. Советская, д.22

1.8. Основание для пользования объектом (оперативное управление, аренда, собственность): оперативное управление

1.9. Форма собственности (государственная, негосударственная): государственная

1.10. Территориальная принадлежность (федеральная, региональная, муниципальная): муниципальная

1.11. Вышестоящая организация (наименование): Комитет по образованию администрации Ульчского муниципального района Хабаровского края

2. Характеристика деятельности организации на объекте (по обслуживанию населения)

2.1. Сфера деятельности (здравоохранение, образование, социальная защита, физическая культура и спорт, культура, связь и информация, транспорт, жилой фонд, потребительский рынок и сфера услуг, другое) образование

2.2 Виды оказываемых услуг:

85.14 Образование среднее общее;

85.13 Образование основное общее;

85.42.9 Деятельность по дополнительному профессиональному образованию

2.3 Форма оказания услуг: (на объекте, с длительным пребыванием, в т.ч. проживанием, на дому, дистанционно): на объекте, на дому

2.4 Категории обслуживаемого населения по возрасту: (дети, взрослые трудоспособного возраста, пожилые; все возрастные категории): все возрастные категории по мере обращения

2.5 Категории обслуживаемых инвалидов: *инвалиды, передвигающиеся на коляске, инвалиды с нарушениями опорно-двигательного аппарата; нарушениями зрения, нарушениями слуха, нарушениями умственного развития*: все категории

2.6 Плановая мощность: посещаемость в день (количество обслуживаемых в день), вместимость, пропускная способность 327 обучающихся в одну смену

2.7 Участие в исполнении ИПР инвалида, ребенка-инвалида (да, нет): да

3. Состояние доступности объекта

3.1 Путь следования к объекту пассажирским транспортом (описать маршрут движения с использованием пассажирского транспорта) пассажирский транспорт имеет доступ во двор школы, есть место для остановки пассажирского транспорта

наличие адаптированного пассажирского транспорта к объекту: нет

3.2 Путь к объекту от ближайшей остановки пассажирского транспорта:

3.2.1 расстояние до объекта от остановки транспорта 10 м

3.2.2 время движения (пешком) 1 мин

3.2.3 наличие выделенного от проезжей части пешеходного пути (да, нет), да

3.2.4 Перекрестки: нерегулируемые; *регулируемые, со звуковой сигнализацией, таймером*;

3.2.5 Информация на пути следования к объекту: *акустическая, тактильная, визуальная*;

3.2.6 Перепады высоты на пути: нет

Их обустройство для инвалидов на коляске: да (пандус)

3.3 Организация доступности объекта для инвалидов – форма обслуживания*

№№ п/п	Категория инвалидов (вид нарушения)	Вариант организации доступности объекта (формы обслуживания)*
1.	Все категории инвалидов и МГН <i>в том числе инвалиды:</i>	ДУ
2	передвигающиеся на креслах-колясках	ДУ
3	с нарушениями опорно-двигательного аппарата	ДУ
4	с нарушениями зрения	ДУ
5	с нарушениями слуха	ДУ
6	с нарушениями умственного развития	ДУ

* - указывается один из вариантов: «А», «Б», «ДУ», «ВНД»

3.4 Состояние доступности основных структурно-функциональных зон

№ п \п	Основные структурно-функциональные зоны	Состояние доступности, в том числе для основных категорий инвалидов**
1	Территория, прилегающая к зданию (участок)	ДЧ - В (К, С, О) ДЧ - И (Г, У)
2	Вход (входы) в здание	ДП-В
3	Путь (пути) движения внутри здания (в т.ч. пути эвакуации)	ДЧ - И (К, О, С, У) ДУ - (Г)
4	Зона целевого назначения здания (целевого посещения объекта)	ДЧ - И (К, С, О, У) ДУ - И (Г)
5	Санитарно-гигиенические помещения	ДЧ - И (К, С, Г, О, У)
6	Система информации и связи (на всех зонах)	ДЧ — И (О, К, У, С) ДУ (Г)
7	Пути движения к объекту (от остановки транспорта)	ДЧ - И (К, С, Г, О, У)

** Указывается: **ДП-В** - доступно полностью всем; **ДП-И (К, О, С, Г, У)** – доступно полностью избирательно (указать категории инвалидов); **ДЧ-В** - доступно частично всем; **ДЧ-И (К, О, С, Г, У)** – доступно частично избирательно (указать категории инвалидов); **ДУ** - доступно условно, **ВНД** – временно недоступно

3.5. **ИТОГОВОЕ ЗАКЛЮЧЕНИЕ** о состоянии доступности объекта социальной инфраструктуры: объект доступен условно для глухих инвалидов ДУ (Г) по причине того, что система информации и технические средства для глухих (слабослышащих) отсутствует, в школе отсутствует сурдопереводчик.

4. Управленческое решение

4.1. Рекомендации по адаптации основных структурных элементов объекта

№№ п/п	Основные структурно-функциональные зоны объекта	Рекомендации по адаптации объекта (вид работы)*
1	Территория, прилегающая к зданию (участок)	Индивидуальное решение с ТСР
2	Вход (входы) в здание	Не нуждается
3	Путь (пути) движения внутри здания (в т.ч. пути эвакуации)	Не нуждается
4	Зона целевого назначения здания (целевого посещения объекта)	Не нуждается
5	Санитарно-гигиенические помещения	Не нуждается
6	Система информации на объекте (на всех зонах)	Текущий ремонт
7	Пути движения к объекту (от остановки транспорта)	Не нуждается
8	Все зоны и участки	Текущий ремонт

*- указывается один из вариантов (видов работ): не нуждается; ремонт (текущий, капитальный); индивидуальное решение с ТСР; технические решения невозможны – организация альтернативной формы обслуживания

4.2. Период проведения работ до 2022 года в рамках исполнения Плана адаптации объекта социальной инфраструктуры к потребностям инвалидов и других маломобильных групп населения.

4.3 Ожидаемый результат (по состоянию доступности) после выполнения работ по адаптации: объект будет доступен для категорий инвалидов Г; для категории инвалидов К, О, У объект будет ДП-И.

Оценка результата исполнения программы, плана (по состоянию доступности): ДЧ-И (К, С, О, У)

4.4. Для принятия решения **требуется**, не требуется (*нужное подчеркнуть*):

Согласование с администрацией Ульчского муниципального района (собственником здания)

Имеется заключение уполномоченной организации о состоянии доступности объекта (*наименование документа и выдавшей его организации, дата*), нет

4.5. Информация размещена (обновлена) на Карте доступности Хабаровского края (*дата*)

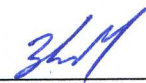
(*наименование сайта, портала*)

Директор школы А.Н. Базгутдинова
(должность, ФИО)

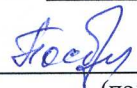

(подпись)

Члены комиссии:

Заместитель директора по АХР З.Е. Ломидзе
(должность, ФИО)


(подпись)

Социальный педагог Л.В. Постникова
(должность, ФИО)


(подпись)

I. Результаты обследования:

1. Территории, прилегающей к зданию (участка)

МБОУ СОШ с. Богородское, 682400, Хабаровский край, Ульчский район, с. Богородское, ул. Советская, д.22

Наименование объекта, адрес

№ п/п	Наименование функционально-планировочного элемента	Наличие элемента			Выявленные нарушения и замечания		Работы по адаптации объектов	
		есть/нет	№ на плане	№ фото	Содержание	Значимо для инвалида (категория)	Содержание	Виды работ
1.1	Вход (входы) на территорию	Есть	P1 7, 12		В летний период вход открыт	К, О	Установить калитку для свободного входа на территорию школы	ТР
1.2	Путь (пути) движения на территории	Есть	P1		Установлен пандус	К, О	Не нуждается	Орг.
1.3	Лестница (наружная)	Есть	P1 6		Краевые ступени лестничных маршей окрашены желтой краской	С	Не нуждается	Орг.
1.4	Пандус (наружный)	Нет	P1 6, 3		Установлен наружный пандус на наружной лестнице	К, О	Не нуждается	Орг.
1.5	Автостоянка и парковка	Нет	P1 13		Выделено место для автостоянки и парковки пассажирского транспорта для инвалидов. Установлены соответствующие знаки	К, О	Не нуждается	Орг.
	ОБЩИЕ требования к зоне	<ul style="list-style-type: none"> - наличие хотя бы одного входа (въезда) на территорию объекта (на прилегающую к зданию территорию), приспособленного для всех категорий граждан (инвалидов и других МГН); - наличие путей движения для МГН (транспортных и пешеходных; с возможностью их совмещения); - наличие выделенных и маркированных мест (хотя бы одного) для транспорта инвалидов; - наличие мест отдыха (рекомендуется). 						

II. Заключение по зоне:

Наименование структурно-функциональной зоны	Состояние доступности* (к пункту 3.4 Акта обследования ОСИ)	Приложение		Рекомендации по адаптации (вид работы)** к пункту 4.1 Акта обследования ОСИ
		№ на плане	№ фото	
Вход (входы) на территорию	ДП-В	P1 7, 12		Не нуждается
Путь (пути) движения на территории	ДП-И (К, О, С, Г, У)	P1		Не нуждается
Лестница (наружная)	ДЧ-В (К, О)	P1 6		Не нуждается
Пандус (наружный)	ДЧ-В (К, О)	P1 6, 3		Не нуждается
Автостоянка и парковка	ДЧ-В (К, О)	P1 13		Не нуждается

* указывается: **ДП-В** - доступно полностью всем; **ДП-И** (К, О, С, Г, У) – доступно полностью избирательно (указать категории инвалидов); **ДЧ-В** - доступно частично всем; **ДЧ-И** (К, О, С, Г, У) – доступно частично избирательно (указать категории инвалидов); **ДУ** - доступно условно, **ВНД** - недоступно

**указывается один из вариантов: не нуждается; ремонт (текущий, капитальный); индивидуальное решение с ТСР; технические решения невозможны – организация альтернативной формы обслуживания

Комментарий к заключению: _____

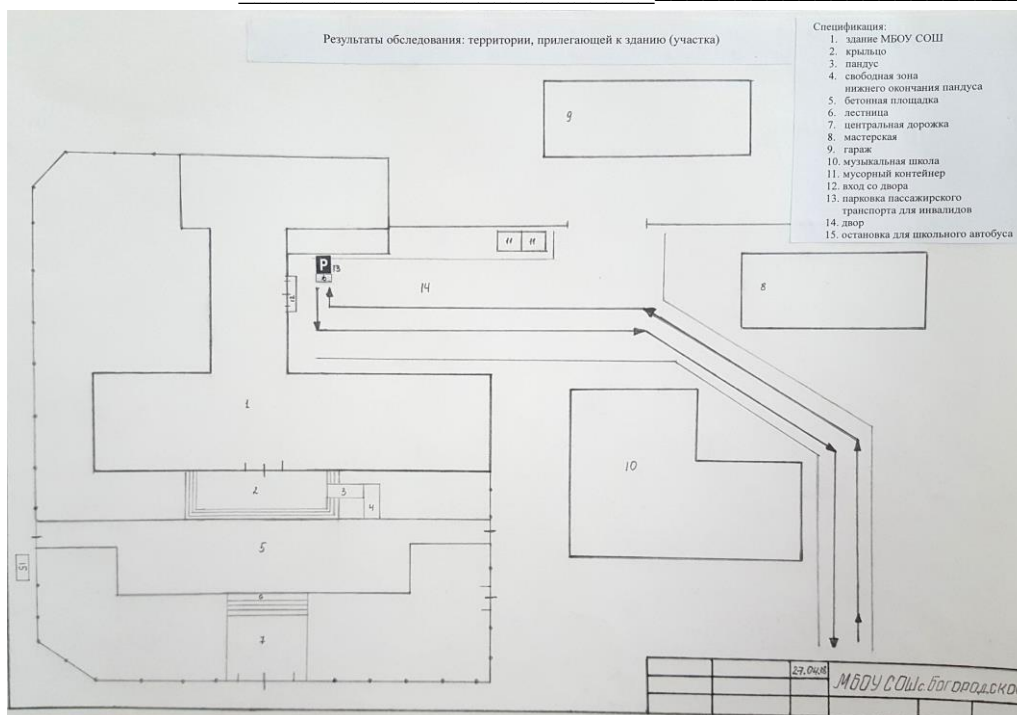
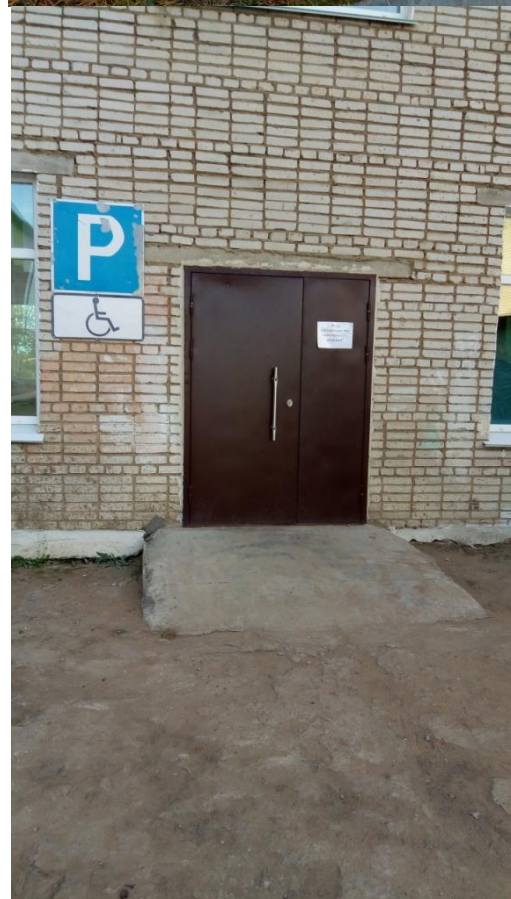
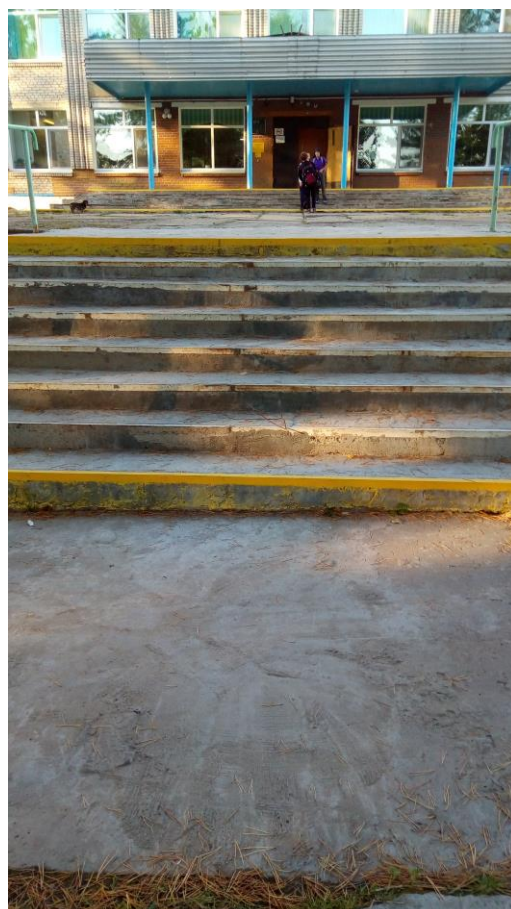


Рис.1 (P1)

Вход со двора



Приложение 2
к Акту обследования ОСИ
к паспорту доступности ОСИ № 3 от «02» сентября 2021 г.

**I. Результаты обследования:
2. Входа (входов) в здание**

**МБОУ СОШ с. Богородское, 682400, Хабаровский край, Ульчский район, с.
Богородское, ул. Советская, д.22**
Наименование объекта, адрес

№ п/п	Наименование функциональн о- планировочног о элемента	Наличие элемента			Выявленные нарушения и замечания		Работы по адаптации объектов	
		есть/ нет	№ на план е	№ фото	Содержание	Значимо для инвалида (катего- рия)	Содержание	Виды работ
2.1	Лестница (наружная)	Есть	P2 1		Крыльцо с лестницей. Краевые ступени лестничных маршей выделены желтым цветом	С	Не нуждается	Орг.
2.2	Пандус (наружный)	Есть	P2 2		Установлен наружный пандус	К, О	Не нуждается	Орг.
2.3	Входная площадка (перед дверью)	Есть	P2 1, 17		Достаточно места для разворота	К, О	Не нуждается	Орг.
2.4	Дверь (входная)	Есть	P2 4, 17		Входная дверь оборудована кнопкой вызова персонала. Есть символ, указывающий на доступность для инвалидов. Есть информация с указанием места получения услуги	К, О, С	Не нуждается	Орг.
2.5	Тамбур	Есть	P2 4		Соответствует требованиям доступности	К, О	Не нуждается	Орг.
	ОБЩИЕ требования к зоне	Основным требованием к данной зоне является наличие в здании как минимум одного входа, доступного для всех категорий инвалидов (с						

	различными видами нарушений здоровья) и других МГН. При наличии нескольких входов в здание, как правило, выбирается вход, максимально приближенный к уровню земли и более других отвечающий требованиям доступности основных параметров по входной зоне.
--	--

II. Заключение по зоне:

Наименование структурно-функциональной зоны	Состояние доступности* (к пункту 3.4 Акта обследования ОСИ)	Приложение		Рекомендации по адаптации (вид работы)** к пункту 4.1 Акта обследования ОСИ
		№ на плане	№ фото	
Вход в здание	ДЧ-И (К, О, С, У) ДУ (Г)			Не нуждается

* указывается: **ДП-В** - доступно полностью всем; **ДП-И** (К, О, С, Г, У) – доступно полностью избирательно (указать категории инвалидов); **ДЧ-В** - доступно частично всем; **ДЧ-И** (К, О, С, Г, У) – доступно частично избирательно (указать категории инвалидов); **ДУ** - доступно условно, **ВНД** - недоступно

**указывается один из вариантов: не нуждается; ремонт (текущий, капитальный); индивидуальное решение с ТСП; технические решения невозможны – организация альтернативной формы обслуживания

Комментарий к заключению:

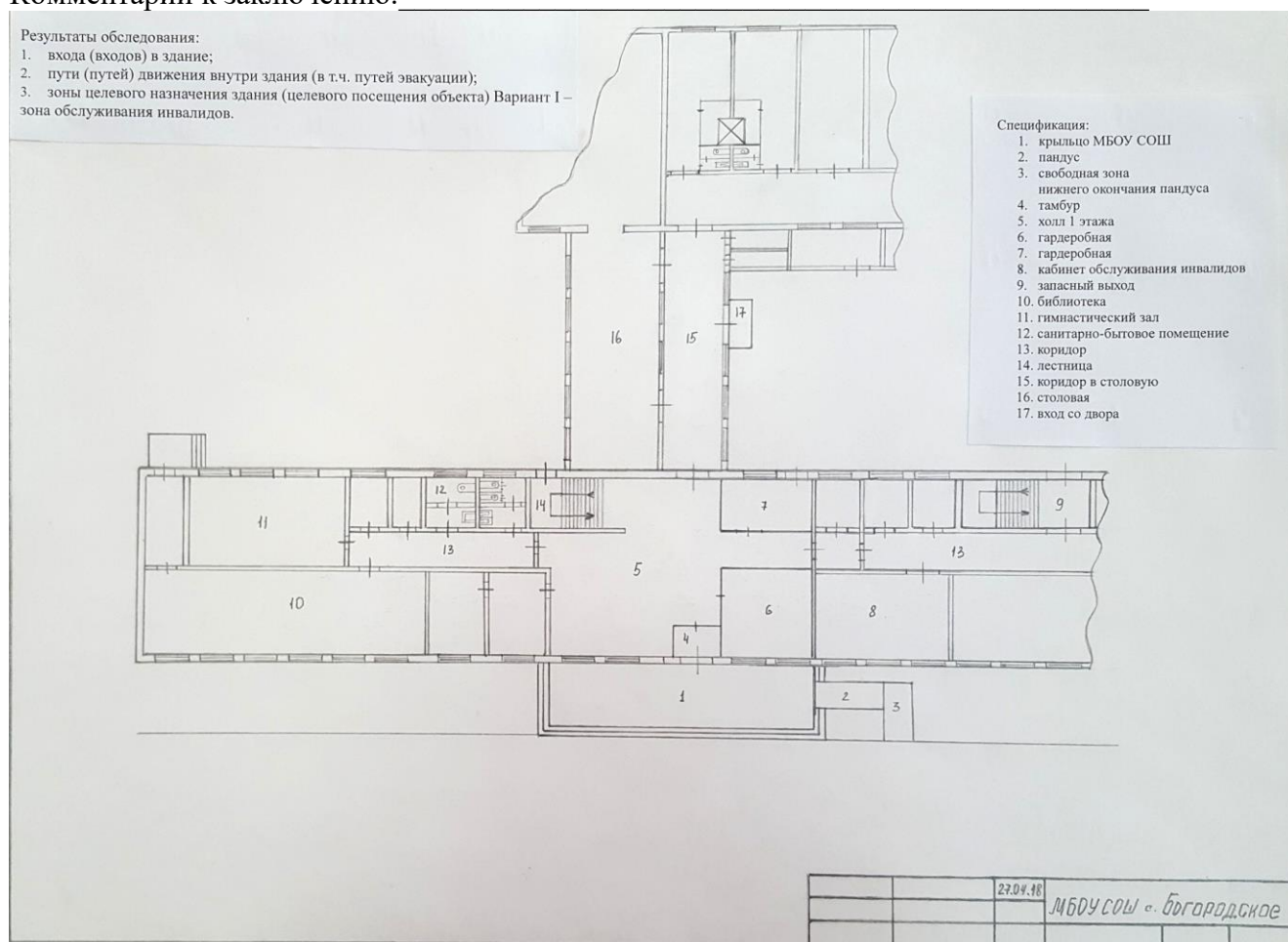


Рис.2 (Р2)

Вход в здание



Приложение 3
к Акту обследования ОСИ
к паспорту доступности ОСИ № 3 от «02» сентября 2021 г.

I. Результаты обследования:

3. Пути (путей) движения внутри здания (в т.ч. путей эвакуации)

МБОУ СОШ с. Богородское, 682400, Хабаровский край, Ульчский район, с. Богородское, ул. Советская, д.22

Наименование объекта, адрес

№ п/п	Наименование функционально-планировочного элемента	Наличие элемента			Выявленные нарушения и замечания		Работы по адаптации объектов	
		есть/нет	№ на плане	№ фото	Содержание	Значимо для инвалида (категория)	Содержание	Виды работ
3.1	Коридор (вестибюль)	Есть	P2 5		Нет звуковой информации с указанием направления движения и мест получения услуги. Установлена тактильная информация с указанием мест получения услуги.	С, Г	Установить звуковую информацию с указанием направления движения и мест получения услуги.	ТР
3.2	Лестница (внутри здания)	Есть	P2 14		Нет поручней перил с внутренней стороны лестницы. Краевые ступени лестничных маршей окрашены желтой краской	С, О, Г, У	Нет возможности установить поручни перил с внутренней стороны лестницы, т.к. будет нарушена ПБ	ТР
3.3	Пандус (внутри здания)	Нет			Пандус внутри здания отсутствует, т.к. не предусмотрен по проекту школы	К, О	Нет возможности установить	
3.4	Лифт пассажирский (или подъемник)	Нет			Отсутствует, не предусмотрен проектом	К, О	Нет возможности установить	
3.5	Дверь	Есть	P2 4		Замечаний нет	С		Орг.

3.6	Пути эвакуации (в т.ч. зоны безопасности)	Есть	Р2 9	Нет звуковой, информации с указанием направления движения и мест получения услуги. Нет поручней перил с внутренней стороны лестницы.	К, О, С, Г, У	Установить звуковую информацию с указанием направления движения и мест получения услуги. Нет возможности установить поручни перил с внутренней стороны лестницы, т.к. будет нарушена ПБ	ТР
	ОБЩИЕ требования к зоне	С точки зрения доступности оценивается путь движения внутри здания к месту целевого назначения (целевого посещения) этого объекта – то есть к зоне 4, а также (при наличии адаптированной или универсальной санитарно-гигиенической зоны) путь движения к санитарно-гигиеническим помещениям.					

II Заключение по зоне:

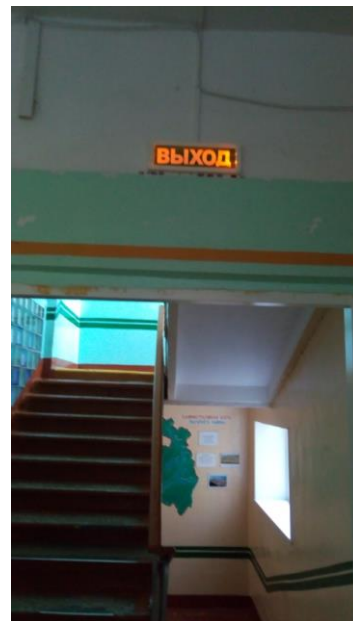
Наименование структурно-функциональной зоны	Состояние доступности* (к пункту 3.4 Акта обследования ОСИ)	Приложение		Рекомендации по адаптации (вид работы)** к пункту 4.1 Акта обследования ОСИ
		№ на плане	№ фото	
Пути движения внутри здания	ДЧ - И (К, О, У) ДУ - (Г, С)			ТР

* указывается: **ДП-В** - доступно полностью всем; **ДП-И** (К, О, С, Г, У) – доступно полностью избирательно (указать категории инвалидов); **ДЧ-В** - доступно частично всем; **ДЧ-И** (К, О, С, Г, У) – доступно частично избирательно (указать категории инвалидов); **ДУ** - доступно условно, **ВНД** - недоступно

**указывается один из вариантов: не нуждается; ремонт (текущий, капитальный); индивидуальное решение с ТСП; технические решения невозможны – организация альтернативной формы обслуживания

Комментарий к заключению: _____

Тактильная мнемосхема в зоне целевого обслуживания



Приложение 4 (I)
к Акту обследования ОСИ
к паспорту доступности ОСИ № 3 от «02» сентября 2021г.

I. Результаты обследования:

4. Зоны целевого назначения здания (целевого посещения объекта)

Вариант I – зона обслуживания инвалидов

МБОУ СОШ с. Богородское, 682400, Хабаровский край, Ульчский район, с. Богородское, ул. Советская, д.22

Наименование объекта, адрес

№ п/п	Наименование функционально-планировочного элемента	Наличие элемента			Выявленные нарушения и замечания		Работы по адаптации объектов	
		есть/нет	№ на плане	№ фото	Содержание	Значимость для инвалидов (категория)	Содержание	Виды работ
4.1	Кабинетная форма обслуживания	Да	P28		Кабинет ИЗО и черчения №103 для консультаций (1-й этаж) Замечаний нет	К, С, О, Г, У		Орг
4.2	Зальная форма обслуживания	Есть	P216		Столовая для приема пищи Замечаний нет	К, С, О, Г, У		Орг
4.3	Прилавочная форма обслуживания	Нет						
4.4	Форма обслуживания с перемещением по маршруту	Нет						
4.5	Кабина индивидуального обслуживания	Нет						
	ОБЩИЕ требования к зоне	Не менее 5% мест для инвалидов и других МГН от общей вместимости учреждения или расчетного количества посетителей (в том числе при выделении зон специализированного обслуживания МГН в здании).						

II Заключение по зоне:

Наименование структурно-функциональной	Состояние доступности* (к пункту 3.4 Акта обследования ОСИ)	Приложение		Рекомендации по адаптации (вид работы)** к пункту 4.1 Акта
		№ на плане	№ фото	

зоны				обследования ОСИ
Зоны целевого назначения здания	ДУ- (К, С, Г, О, У)			

* указывается: **ДП-В** - доступно полностью всем; **ДП-И** (К, О, С, Г, У) – доступно полностью избирательно (указать категории инвалидов); **ДЧ-В** - доступно частично всем; **ДЧ-И** (К, О, С, Г, У) – доступно частично избирательно (указать категории инвалидов); **ДУ** - доступно условно, **ВНД** - недоступно

**указывается один из вариантов: не нуждается; ремонт (текущий, капитальный); индивидуальное решение с ТСР; технические решения невозможны – организация альтернативной формы обслуживания

Комментарий к заключению: _____

Продолжение приложения 4



Приложение 4 (II)
к Акту обследования ОСИ
к паспорту доступности ОСИ № 3 от «02» Сентября 2021 г.

**4. Зоны целевого назначения здания (целевого посещения объекта)
Вариант II – места приложения труда**

Наименование функционально-планировочного элемента	Наличие элемента			Выявленные нарушения и замечания		Работы по адаптации объектов	
	есть/нет	№ на плане	№ фото	Содержание	Значимо для инвалида (категория)	Содержание	Виды работ
Место приложения труда	нет			–		–	

II Заключение по зоне:

Наименование структурно-функциональной зоны	Состояние доступности* (к пункту 3.4 Акта обследования ОСИ)	Приложение		Рекомендации по адаптации (вид работы)** к пункту 4.1 Акта обследования ОСИ
		№ на плане	№ фото	
Места приложения труда	–			–

* указывается: **ДП-В** - доступно полностью всем; **ДП-И** (К, О, С, Г, У) – доступно полностью избирательно (указать категории инвалидов); **ДЧ-В** - доступно частично всем; **ДЧ-И** (К, О, С, Г, У) – доступно частично избирательно (указать категории инвалидов); **ДУ** - доступно условно, **ВНД** - недоступно

**указывается один из вариантов: не нуждается; ремонт (текущий, капитальный); индивидуальное решение с ТСР; технические решения невозможны – организация альтернативной формы обслуживания

Комментарий к заключению: _____

Приложение 4(III)
к Акту обследования ОСИ
к паспорту доступности ОСИ № 3 от «02» сентября 2021 г.

I Результаты обследования:

**4. Зоны целевого назначения здания (целевого посещения объекта)
Вариант III – жилые помещения**

Наименование функционально-планировочного элемента	Наличие элемента			Выявленные нарушения и замечания		Работы по адаптации объектов	
	есть/нет	№ на плане	№ фото	Содержание	Значимость для инвалида (категория)	Содержание	Виды работ
Жилые помещения	Нет			Не предусмотрено			

II Заключение по зоне:

Наименование структурно-функциональной зоны	Состояние доступности* (к пункту 3.4 Акта обследования ОСИ)	Приложение		Рекомендации по адаптации (вид работы)** к пункту 4.1 Акта обследования ОСИ
		№ на плане	№ фото	
Жилые помещения	Не предусмотрено			

* указывается: **ДП-В** - доступно полностью всем; **ДП-И** (К, О, С, Г, У) – доступно полностью избирательно (указать категории инвалидов); **ДЧ-В** - доступно частично всем; **ДЧ-И** (К, О, С, Г, У) – доступно частично избирательно (указать категории инвалидов); **ДУ** - доступно условно, **ВНД** - недоступно

**указывается один из вариантов: не нуждается; ремонт (текущий, капитальный); индивидуальное решение с ТСП; технические решения невозможны – организация альтернативной формы обслуживания

Комментарий к заключению: _____

Приложение 5
к Акту обследования ОСИ
к паспорту доступности ОСИ № 3 от «02» сентября 2021 г.

**I. Результаты обследования:
5. Санитарно-гигиенических помещений**

МБОУ СОШ с. Богородское, 682400, Хабаровский край, Ульчский район, с. Богородское, ул. Советская, д.22

Наименование объекта, адрес

№ п/п	Наименование функционально-планировочного элемента	Наличие элемента			Выявленные нарушения и замечания		Работы по адаптации объектов	
		есть/нет	№ на плане	№ фото	Содержание	Значимо для инвалида (категория)	Содержание	Виды работ
5.1	Туалетная комната	Есть	P2 12		Ширина двери соответствует требуемым нормам. Доступная кабина в общей уборной не имеет поручней, крючков для одежды, костылей и др. принадлежностей, не оборудована системой тревожной сигнализации, световыми мигающими оповещателями	К, О, С, Г	Установить поручни, крючки для одежды, костылей и др. принадлежностей, систему тревожной сигнализации, световые мигающие оповещатели	ТР
5.2	Душевая/ванная комната	Есть			Замечаний нет	У		Орг
5.3	Бытовая комната (гардеробная)	Есть	P2 7		Замечаний нет	К, О, С, Г, У		Орг
	ОБЩИЕ требования к зоне	Наличие на ОСИ (особенно на объекте, предназначенном для обслуживания посетителей) как минимум одной универсальной кабины для МГН (в том числе доступной для пользования инвалидами на кресле-коляске). Так, не менее одной универсальной кабины должно быть предусмотрено в общественных туалетах, в общественных зданиях (при численности посетителей 50 и более человек, при нахождении их в здании 60 минут и более)						

II Заключение по зоне:

Наименование структурно-функциональной зоны	Состояние доступности* (к пункту 3.4 Акта обследования ОСИ)	Приложение		Рекомендации по адаптации (вид работы)** к пункту 4.1 Акта обследования ОСИ
		№ на плане	№ фото	
Санитарно-гигиенические помещения	ДЧ - И (К, С, Г, О)			ТР

* указывается: **ДП-В** - доступно полностью всем; **ДП-И** (К, О, С, Г, У) – доступно полностью избирательно (указать категории инвалидов); **ДЧ-В** - доступно частично всем; **ДЧ-И** (К, О, С, Г, У) – доступно частично избирательно (указать категории инвалидов); **ДУ** - доступно условно, **ВНД** - недоступно

**указывается один из вариантов: не нуждается; ремонт (текущий, капитальный); индивидуальное решение с ТСР; технические решения невозможны – организация альтернативной формы обслуживания

Комментарий к заключению: _____



Приложение 6
к Акту обследования ОСИ
к паспорту доступности ОСИ № 2 от «02» сентября 2021 г.

I Результаты обследования:
6. Системы информации на объекте

МБОУ СОШ с. Богородское, 682400, Хабаровский край, Ульчский район, с. Богородское, ул. Советская, д.22

Наименование объекта, адрес

№ п/п	Наименование функционально-планировочного элемента	Наличие элемента			Выявленные нарушения и замечания		Работы по адаптации объектов	
		есть/нет	№ на плане	№ фото	Содержание	Значимость для инвалидов (категория)	Содержание	Виды работ
6.1	Визуальные средства	Нет			Есть визуальной информации с указанием направления движения и мест получения услуги.	К, О, Г, У		ТР
6.2	Акустические средства	Нет			Установлен звонок для вызова дежурного. Нет звуковой информации с указанием направления движения и мест получения услуги	Г	Установить звуковую информацию с указанием направления движения и мест получения услуги.	ТР
6.3	Тактильные средства	Нет			Установлена тактильная мнемосхема информации с указанием мест для получения услуги	С		ТР
	ОБЩИЕ требования к зоне	Системы средств информации должны быть комплексными – для всех категорий инвалидов (визуальными, звуковыми, тактильными). Знаки и символы должны быть идентичными в пределах здания, комплекса сооружений, района расположения объектов; они должны соответствовать нормативным документам по стандартизации.						

II Заключение по зоне:

Наименование структурно-функциональной зоны	Состояние доступности* (к пункту 3.4 Акта обследования ОСИ)	Приложение		Рекомендации по адаптации (вид работы)** к пункту 4.1 Акта обследования ОСИ
		№ на плане	№ фото	
Системы информации на объекте	ДУ-В			ТР

* указывается: **ДП-В** - доступно полностью всем; **ДП-И** (К, О, С, Г, У) – доступно полностью избирательно (указать категории инвалидов); **ДЧ-В** - доступно частично всем; **ДЧ-И** (К, О, С, Г, У) – доступно частично избирательно (указать категории инвалидов); **ДУ** - доступно условно, **ВНД** - недоступно

**указывается один из вариантов: не нуждается; ремонт (текущий, капитальный); индивидуальное решение с ТСР; технические решения невозможны – организация альтернативной формы обслуживания

Комментарий к заключению: _____

**ДОКУМЕНТ ПОДПИСАН
ЭЛЕКТРОННОЙ ПОДПИСЬЮ**

СВЕДЕНИЯ О СЕРТИФИКАТЕ ЭП

Сертификат 310227031995278721568419988831218614170173341558

Владелец Базгутдинова Альбина Нурисламовна

Действителен с 09.09.2022 по 09.09.2023